

# Ограничитель мощности

# OM-2



## Руководство по эксплуатации

**«ЕВРОАВТОМАТИКА «F&F»»**

Служба технической поддержки:  
РБ г. Лида, ул. Минская, 18А, тел./факс: + 375 (154) 65 72 57, 60 03 80,  
+ 375 (29) 319 43 73, 869 56 06, e-mail: support@fif.by

Управление продаж:  
РБ г. Лида, ул. Минская, 18А, тел./факс: + 375 (154) 65 72 56, 60 03 81,  
+ 375 (29) 319 96 22, (33) 622 25 55, e-mail: sales@fif.by

### Назначение

Ограничитель мощности OM-2 предназначен для контроля потребляемой мощности в однофазной сети переменного тока. Обеспечивает отключение нагрузки от сети питания при превышении установленного значения мощности, а так же при повышении либо понижении напряжения в питающей сети.

### Принцип работы

Ограничитель мощности контролирует величину напряжения и тока, вычисляет потребляемую нагрузкой действующее значение мощности. Если напряжение находится в допустимом диапазоне и мощность не превышает установленное значение, контакты исполнительного реле замкнуты и нагрузка подключена к сети питания. При превышении потребляемой мощности, а также при повышении либо понижении напряжения в питающей сети, контакты реле размыкаются, нагрузка отключается. Включение происходит автоматически через время повторного включения.

### Индикация режимов работы

1. Светодиод кратковременно вспыхивает – нормальная работа устройства, нагрузка подключена.
2. Светодиод кратковременно гаснет – идет отсчет времени повторного включения.
3. Светодиод мигает с частотой 4 Гц (4 р./с) – перегрузка по мощности.
4. Светодиод мигает с частотой 2 Гц (2 р./с) – выход напряжения за пределы (менее 150 В или более 270 В).

### Подключение

1. Отключить питание.
2. Установить реле в монтажной коробке.
3. Подключить провода питания к группе «230V»: фазный провод L к клемме 1, нейтральный провод N к клемме 2.
3. Нагрузку R<sub>н</sub> подключить к группе «R<sub>н</sub>» между клеммами 3 и 4.
4. С помощью регулятора на лицевой панели установить необходимое значение мощности.
5. Включить питание, при нормальной работе кратковременно вспыхивает зеленый светодиод.

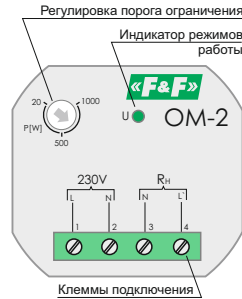


### ВНИМАНИЕ

Изделие следует подключать к сети согласно существующим нормам электробезопасности. Правила подключения описаны в данном руководстве. Работы, связанные с установкой, подключением и регулировкой должны проводиться квалифицированным специалистом после ознакомления с руководством по эксплуатации и функциями устройства. Перед началом установки следует убедиться в отсутствии напряжения на подключаемых проводах. Самовольное вскрытие корпуса влечет за собой утрату права на гарантийное обслуживание изделия, а также может стать причиной поражения электрическим током. Изделие должно использоваться по его прямому назначению. По вопросам монтажа и работы устройства обращаться в службу технической поддержки.

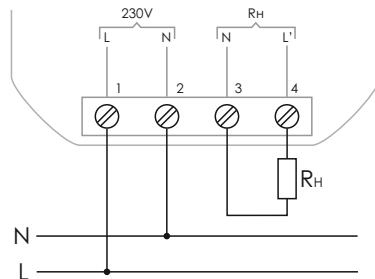
ТУ ВУ 590618749.027-2017

### Панель управления



| Технические характеристики              |                            |
|---|----------------------------|
| Напряжение питания, В / Гц              | 230 / 50                   |
| Максимальный коммутируемый ток, А       | 10 AC-1 / 250 В            |
| Максимальная мощность нагрузки          | см. табл. 1                |
| Контакт                                 | 1NO (1 нормально открытый) |
| Индикация                               | зеленый светодиод          |
| Диапазон контролируемой мощности, Вт    | 20...1000                  |
| Напряжение отключения, В:               |                            |
| -нижний порог                           | 150                        |
| -верхний порог                          | 270                        |
| Задержка отключения, с:                 |                            |
| -при превышении мощности                | 4                          |
| -при падении напряжения                 | 2                          |
| -при повышении напряжения               | 0,3                        |
| Время повторного включения, с           | 30                         |
| Потребляемая мощность, не более, Вт     | 1                          |
| Диапазон рабочих температур, °С         | -25...+50                  |
| Степень защиты                          | IP20                       |
| Коммутационная износостойкость, циклов  | >10 <sup>6</sup>           |
| Степень загрязнения среды               | 2                          |
| Категория перенапряжения                | III                        |
| Габариты (ШхВхГ), мм                    | 48x43x20                   |
| Подключение (винтовые зажимы)           | 2,5 мм <sup>2</sup>        |
| Момент затяжки винтового соединения, Нм | 0,4                        |
| Тип корпуса                             | PDTN                       |
| Масса, г                                | 70                         |
| Монтаж                                  | монтажная коробка Ø60 мм   |
| Код ETIM                                | EC001443                   |
| Артикул                                 | EA03.001.005               |

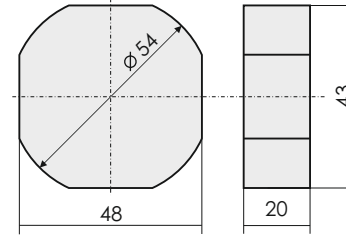
### Схема подключения



### Комплект поставки

- Ограничитель мощности OM-2.....1 шт.  
 Руководство по эксплуатации.....1 шт.  
 Упаковка.....1 шт.

### Размеры корпуса



### Обслуживание

При техническом обслуживании изделия необходимо соблюдать «Правила техники безопасности и технической эксплуатации электроустановок потребителей».

При обнаружении видимых внешних повреждений корпуса изделия дальнейшая его эксплуатация запрещена.

Гарантийное обслуживание выполняется производителем изделия. После гарантийного обслуживания изделия выполняется производителем по действующим тарифам.

Перед отправкой на ремонт, изделие должно быть упаковано в заводскую или другую упаковку, исключающую механические повреждения.

### Условия эксплуатации

Климатическое исполнение УХЛ4, диапазон рабочих температур от -25...+50 °С, относительная влажность воздуха до 80 % при 25 °С. Рабочее положение в пространстве - произвольное. Высота над уровнем моря до 2000 м. Окружающая среда – взрывобезопасная, не содержащая пыли в количестве, нарушающем работу реле, а также агрессивных газов и паров в концентрациях, разрушающих металлы и изоляцию.

По устойчивости к перенапряжениям и электромагнитным помехам устройство соответствует ГОСТ IEC 60730-1.

### Требование безопасности

Эксплуатация изделия должна осуществляться в соответствии с требованиями, изложенными в руководстве по эксплуатации. Перед установкой необходимо убедиться в отсутствии внешних повреждений устройства.

Изделие, имеющее внешние механические повреждения, эксплуатировать запрещено.

Не устанавливайте изделие без защиты в местах где возможно попадание воды или солнечных лучей.

Изделие должно устанавливаться и обслуживаться квалифицированным персоналом.

При подключении изделия необходимо следовать схеме подключения.

### Гарантийные обязательства

Гарантийный срок эксплуатации изделия – **24 месяца** с даты продажи.

Срок службы – **10 лет**.

При отсутствии даты продажи гарантийный срок исчисляется с даты изготовления.

ООО «Евроавтоматика Фиф» гарантирует ремонт или замену вышедшего из строя изделия при соблюдении правил эксплуатации и отсутствии механических повреждений.

**В гарантийный ремонт не принимаются:**

- изделия, предъявленные без паспорта предприятия;
- изделия, бывшие в негарантийном ремонте;
- изделия, имеющие повреждения механического характера;
- изделия, имеющие повреждения голографической наклейки.

Предприятие изготовитель оставляет за собой право вносить конструктивные изменения, без уведомления потребителя, с целью улучшения качества и не влияющие на технические характеристики и работу изделия.

### Условия реализации и утилизации

Изделия реализуются через дилерскую сеть предприятия. Утилизировать как электронную технику.

### Условия транспортировки и хранения

Транспортировка изделия может осуществляться любым видом закрытого транспорта, обеспечивающим сохранение упакованных изделий от механических воздействий и воздействий атмосферных осадков. Хранение изделия должно осуществляться в упаковке производителя в закрытых помещениях с естественной вентиляцией при температуре окружающего воздуха от минус 50° до плюс 50 °С и относительной влажности не более 80 % при температуре +25°С.

Таблица 1

| Ток контактов реле | Мощность нагрузки                            |                   |                                  |   |
|--------------------|--|-------------------|----------------------------------|---|
|                    |  |                   |                                  |   |
|                    | Накалывания, галогенные, электроннагреватели | Люминесцентные    | Люминесцентные скомпенсированные | ЭСЛ, LED лампы с ЭПРА                                   |
| 10А                | 1300W  | 630W              | 470W                             | 320W  |
|                    | Категория применения                         |                   |                                  |   |
|                    | AC-1   | AC-3              | AC-15                            | DC-1  |
|                    | Активная нагрузка                            | Электро-двигатели | Катушки контакторов              | 24V<br>230V<br>Безиндуктивная нагрузка постоянного тока |
| 10А                | 2500VA                                       | 0,57kW            | 470VA                            | 10А<br>0,25А  |

### ВНИМАНИЕ!

Перед подключением изделия к электрической сети (в случае его хранения или транспортировки при низких температурах), для исключения повреждений вызванных конденсацией влаги, необходимо выдержать изделие в теплом помещении не менее 2 ч.



### Не выбрасывать данное устройство вместе с другими отходами!

В соответствии с законом об использованном оборудовании, бытовой электротехнический мусор можно передать бесплатно и в любом количестве в специальный пункт приема. Электронный мусор, выброшенный на свалку или оставленный на лоне природы, создает угрозу для окружающей среды и здоровья человека.

### Свидетельство о приемке

Ограничитель мощности OM-2 изготовлен и принят в соответствии с ТУ ВУ 590618749.027-2017, требованиями действующей технической документации и признано годным для эксплуатации.

| Штамп ОТК | Дата выпуска | Дата продажи |
|-----------|--------------|--------------|
|           |              |              |

**Драгоценные металлы отсутствуют!**